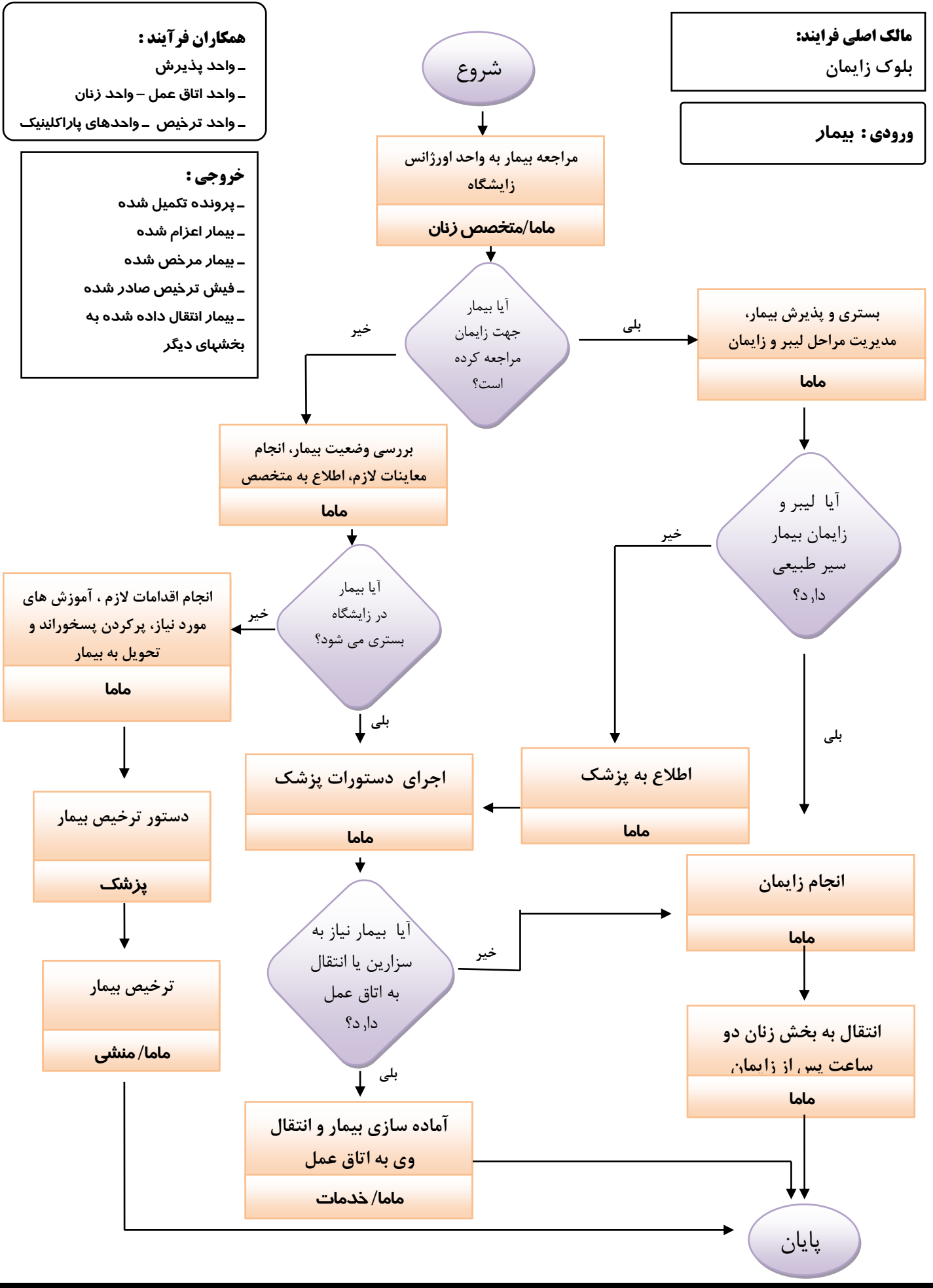


فرآیند ارائه تسهیلات زایمانی

بیمارستان امیرالمومنین (ع) گناوه دانشگاه علوم پزشکی بوشهر



مالک اصلی فرایند:
بلوک زایمان

ورودی: بیمار

همکاران فرآیند:
- واحد پذیرش
- واحد اتاق عمل - واحد زنان
- واحد ترخیص - واحدهای پاراکلینیک

خروجی:
- پرونده تکمیل شده
- بیمار اعزام شده
- بیمار مرخص شده
- فیش ترخیص صادر شده
- بیمار انتقال داده شده به
بخشهای دیگر