

فرآیند ارائه خدمات جراحی
بیمارستان امیرالمومنین (ع) دانشگاه علوم پزشکی بوشهر

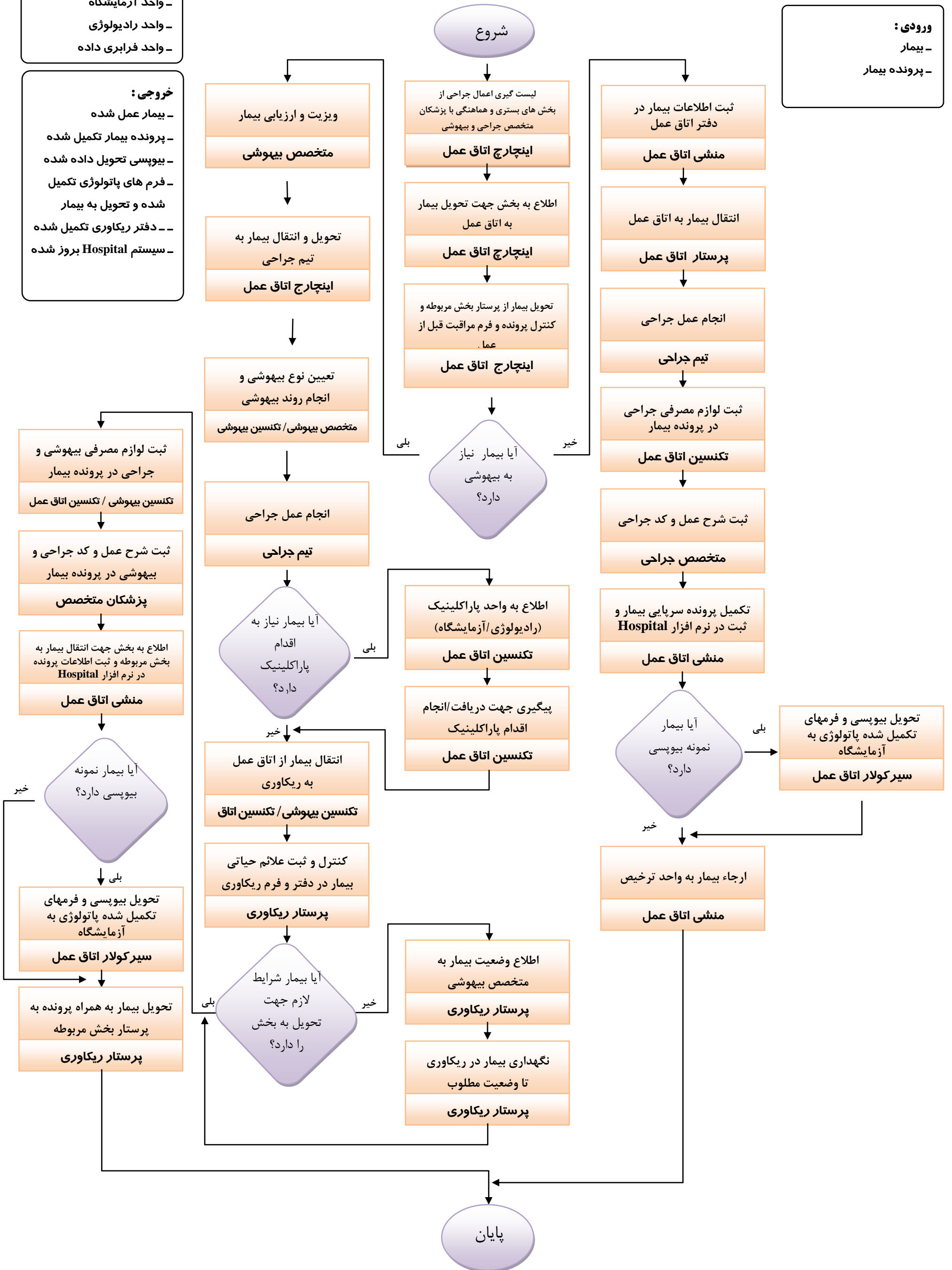
مالک اصلی فرآیند: واحد جراحی

ورودی:
- بیمار
- پرونده بیمار

همکاران فرآیند:
- بخش های بستری
- واحد آزمایشگاه
- واحد رادیولوژی
- واحد فرابری داده

خروجی:

- بیمار عمل شده
- پرونده بیمار تکمیل شده
- بیوپسی تحویل داده شده
- فرم های پاتولوژی تکمیل شده و تحویل به بیمار
- دفتر ریکواری تکمیل شده
- سیستم Hospital بروز شده



منابع: متخصص جراحی، متخصص بیهوشی، مسئول اتاق عمل، پرستار اتاق عمل، خدمه اتاق عمل، پرستار بخش، فضای فیزیکی (اتاق عمل، ریکواری)، تجهیزات پزشکی، دارو و لوازم مصرفی بیهوشی و جراحی